



ensert







## Chi siamo?

ENSER è un team di professionisti altamente specializzati in Ingegneria Civile e Geologia, in grado di offrire consulenza e progettazione qualificata su un'ampia gamma di progetti. La nostra esperienza si concentra su interventi multidisciplinari che richiedono una profonda conoscenza dell'interazione terreno-struttura.

Il nostro obiettivo è garantire ai Clienti soluzioni efficaci, sostenibili ed economicamente vantaggiose, rispondendo con competenza alle loro esigenze. Affrontiamo ogni sfida con un approccio mirato alla risoluzione dei problemi, sviluppando strategie su misura per ogni contesto.

Crediamo che il successo di ENSER passi anche attraverso un ambiente di lavoro positivo, dove il benessere e la crescita professionale sono valori fondamentali. I nostri esperti trovano soddisfazione nel mettere a frutto le proprie competenze e nell'impegnarsi in un miglioramento continuo, contribuendo così alla crescita dell'intera Società.

L'esperienza maturata nella progettazione e gestione di progetti complessi, sia in Italia che all'estero, ci consente di offrire servizi di ingegneria di altissimo livello. La qualità del nostro lavoro è confermata dal costante rapporto di fiducia con i Clienti, che vedono in ENSER un punto di riferimento per le loro esigenze tecniche e progettuali.





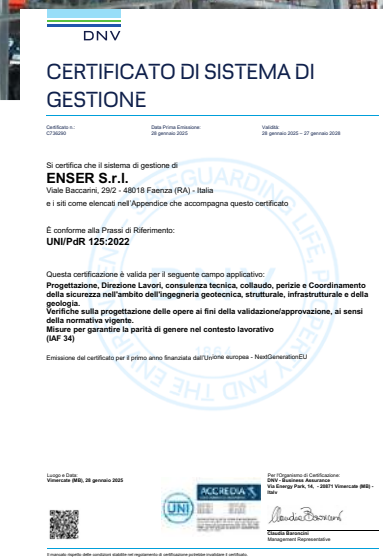
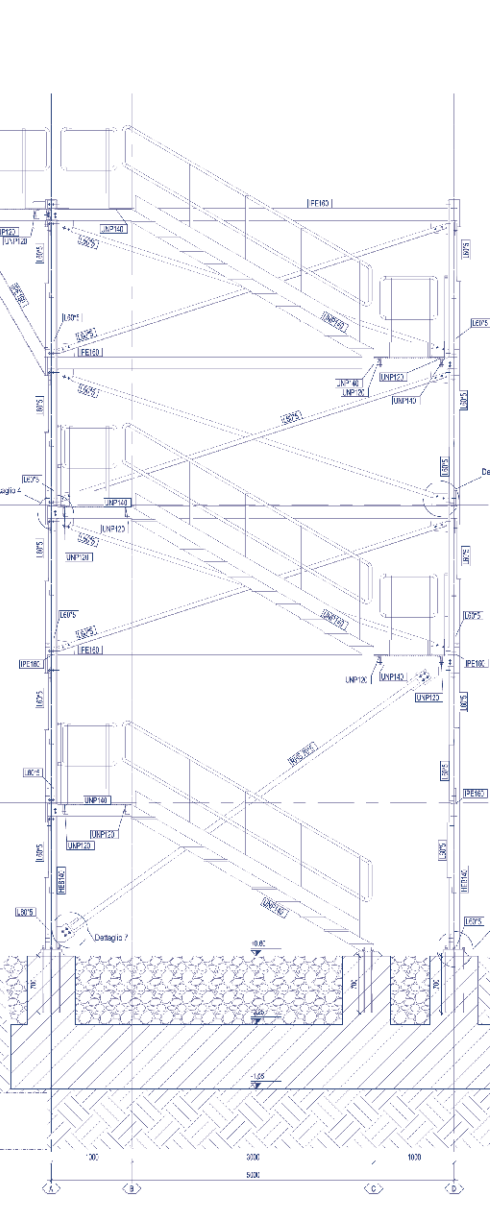
# Storia ed Esperienza

Fondata nel 1992 dal Prof. Maurizio Merli, dal Prof. Gianfranco Marchi e dall'Ing. Giancarlo Guadagnini, ENSER ha registrato una crescita costante, accogliendo nel tempo numerosi giovani laureati meritevoli.

Nel 2001 è diventata una Società a Responsabilità Limitata e oggi rappresenta un gruppo dinamico di ingegneri, geologi, disegnatori e progettisti BIM, con sedi a Faenza (RA), Bologna (BO), Santarcangelo di Romagna (RN) e Firenze (FI). Nel 2016 ENSER ha ampliato il proprio raggio d'azione aprendo la sua prima succursale estera a Parigi.

Nel corso degli anni, la proprietà della società è stata progressivamente condivisa dai fondatori con i collaboratori più esperti, che oggi partecipano attivamente alla gestione strategica dell'azienda. Attualmente ENSER conta 66 soci, tra cui Project Partners Ltd, una società di ingegneria civile con sede in Svizzera. Le nostre competenze spaziano dalla progettazione di infrastrutture (strade, ferrovie, banchine portuali) e di edifici civili e industriali, fino alla realizzazione di opere sotterranee. Offriamo inoltre servizi di Direzione Lavori, Collaudi e assistenza di cantiere per ogni tipologia di opera di ingegneria civile.

Tra i nostri servizi specialistici rientrano la valutazione della capacità portante e dei cedimenti di fondazioni tradizionali e speciali, l'analisi della stabilità dei versanti con individuazione delle soluzioni più adeguate per il consolidamento dei terreni e la valutazione della vulnerabilità sismica di edifici civili e industriali. Negli ultimi anni, abbiamo ampliato il nostro know-how sviluppando competenze specifiche nella progettazione di strutture e fondazioni per magazzini automatizzati, spesso soggetti a vincoli stringenti sugli spostamenti, e nella progettazione di edifici e infrastrutture in ambiente BIM.





# Clienti

Avendo iniziato con servizi di consulenza per imprese locali e per Pubbliche Amministrazioni della nostra regione, l'insieme dei nostri clienti è oggi molto diversificato e comprende: amministrazioni pubbliche a vari livelli, aziende private del settore industriale, società multiservizi, grandi imprese di costruzione internazionali e altre società di consulenza.

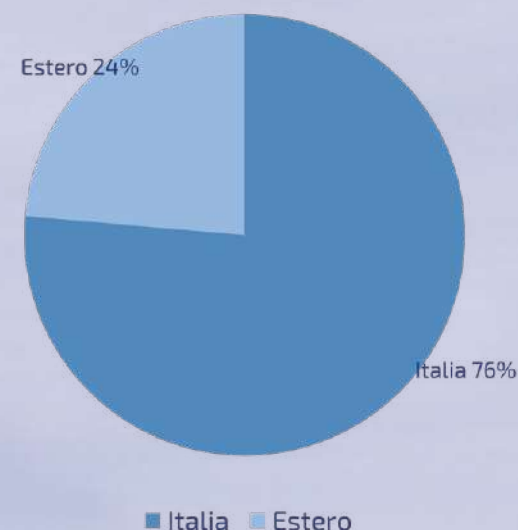
**TREVI**Group



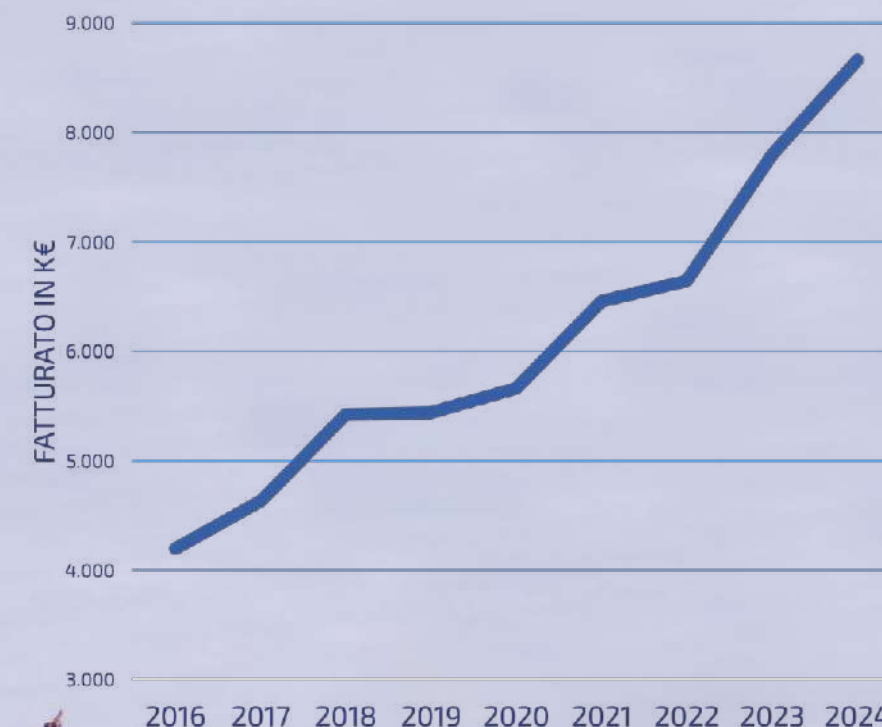
**autostrade** // per l'italia



## Fatturato Italia e Estero



## Fatturato nel tempo



## Dati economico-finanziari

ENSER Srl è una Società di Ingegneria fondata nel 2001 sotto forma di Società a Responsabilità Limitata secondo la normativa italiana.

Attualmente è posseduta da 66 soci e ha un capitale sociale complessivo di 105.000 €, ed oltre 1.400.000 € di altre riserve finanziarie. Il fatturato di ENSER è cresciuto costantemente sin dalla sua fondazione, e nel 2024 è stato raggiunto un fatturato record di oltre 8.600.000 €.



# Partnerships

## Project Partners Ltd Consulting Engineers

Società di ingegneria con sede a Grancia (Lugano, Svizzera), attiva nel settore delle grandi infrastrutture. Offre competenze in ingegneria civile, laboratori di analisi dei materiali, servizi immobiliari e altri servizi specialistici, con l'obiettivo di rispondere alle esigenze tecniche, tecnologiche e organizzative di committenti pubblici e privati. Dal 2017, Project Partners Ltd Consulting Engineers è socia di ENSER Srl con una quota del 9%.

## CEC srl - Civil Engineering Consulting

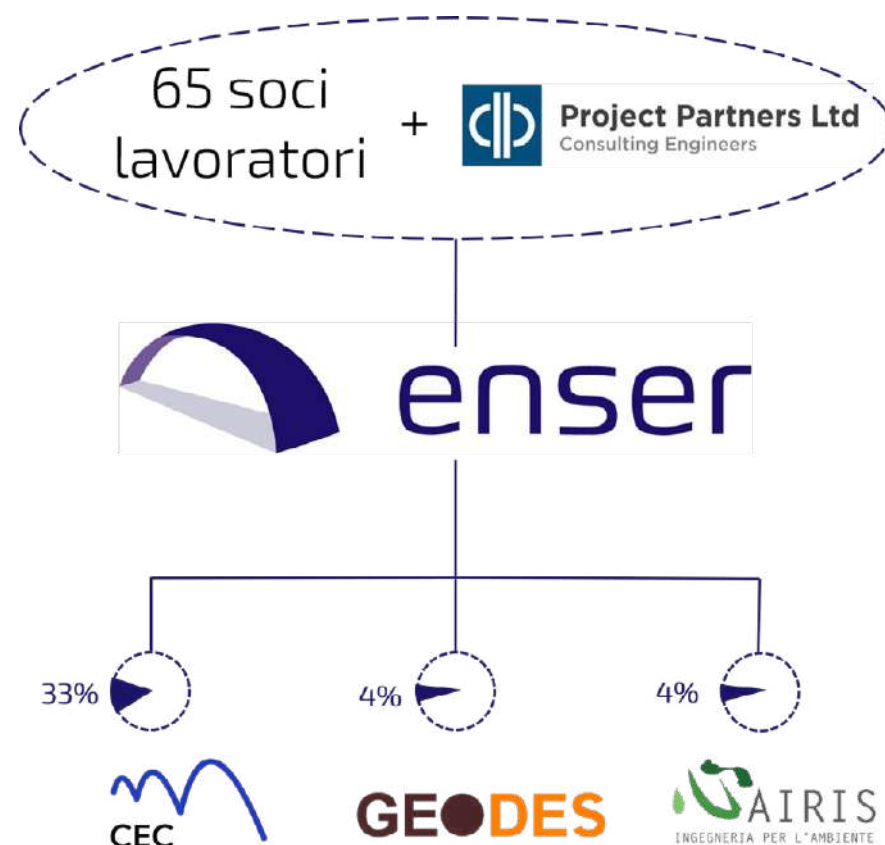
Fondata a novembre 2023, fornisce soluzioni innovative e personalizzate di consulenza e servizi in ambito assicurativo per il settore ingegneristico.

## GEODES

Società di consulenza attiva dal 2013 nella progettazione e direzione lavori nei campi dell'ingegneria civile, della geologia e dell'idrogeologia.

## AIRIS - Ingegneria per l'ambiente

Attiva dal 1984, offre servizi di progettazione e consulenza per l'ambiente, contribuendo a soluzioni sostenibili e innovative.



## Esperienza internazionale

Mantenere un forte legame con il proprio territorio è fondamentale e ENSER ne è un esempio concreto. L'Italia, con le sue peculiari caratteristiche geografiche, rappresenta un contesto ideale in cui il nostro know-how nell'interazione terreno-struttura viene costantemente messo alla prova e affinato. Le sfide affrontate sul nostro territorio si trasformano in un valore aggiunto quando operiamo in mercati diversi, permettendoci di offrire soluzioni solide e affidabili a una clientela internazionale.

Grazie all'esperienza maturata in Italia, la nostra presenza all'estero è cresciuta costantemente. Oggi siamo orgogliosi di aver progettato importanti strutture sotterranee in Francia, grandi banchine portuali in diversi paesi africani, infrastrutture di trasporto in Medio Oriente e numerosi altri progetti in tutto il mondo.

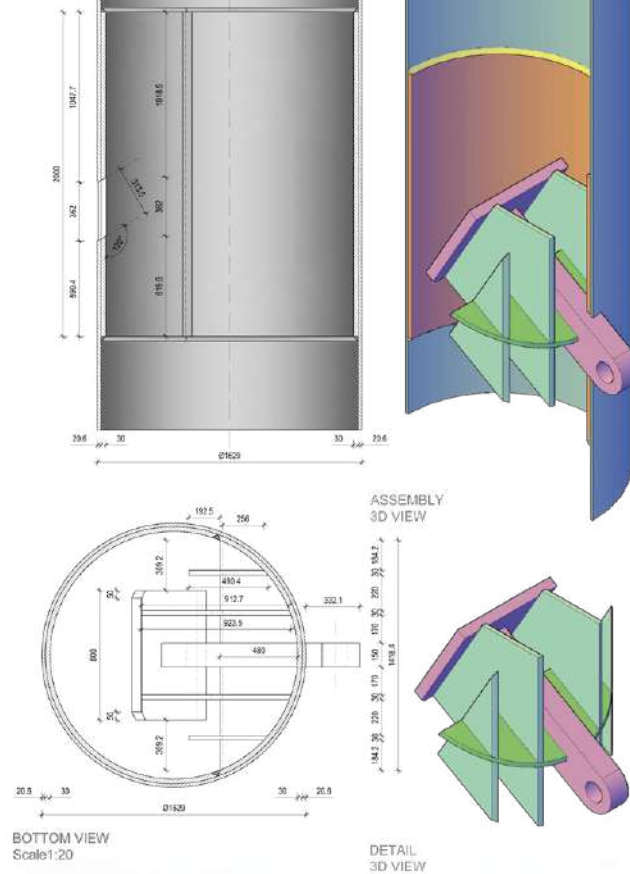
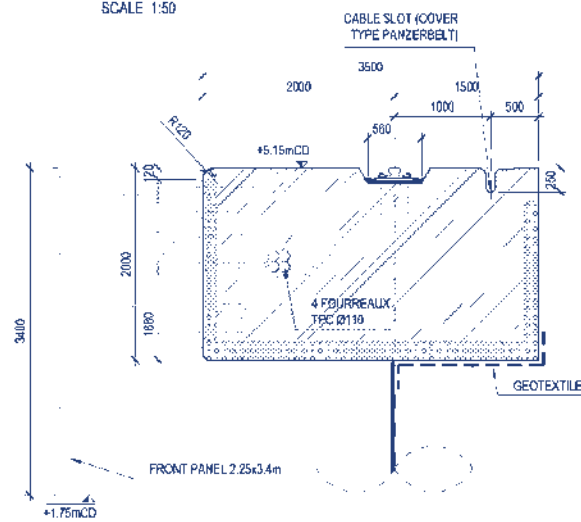




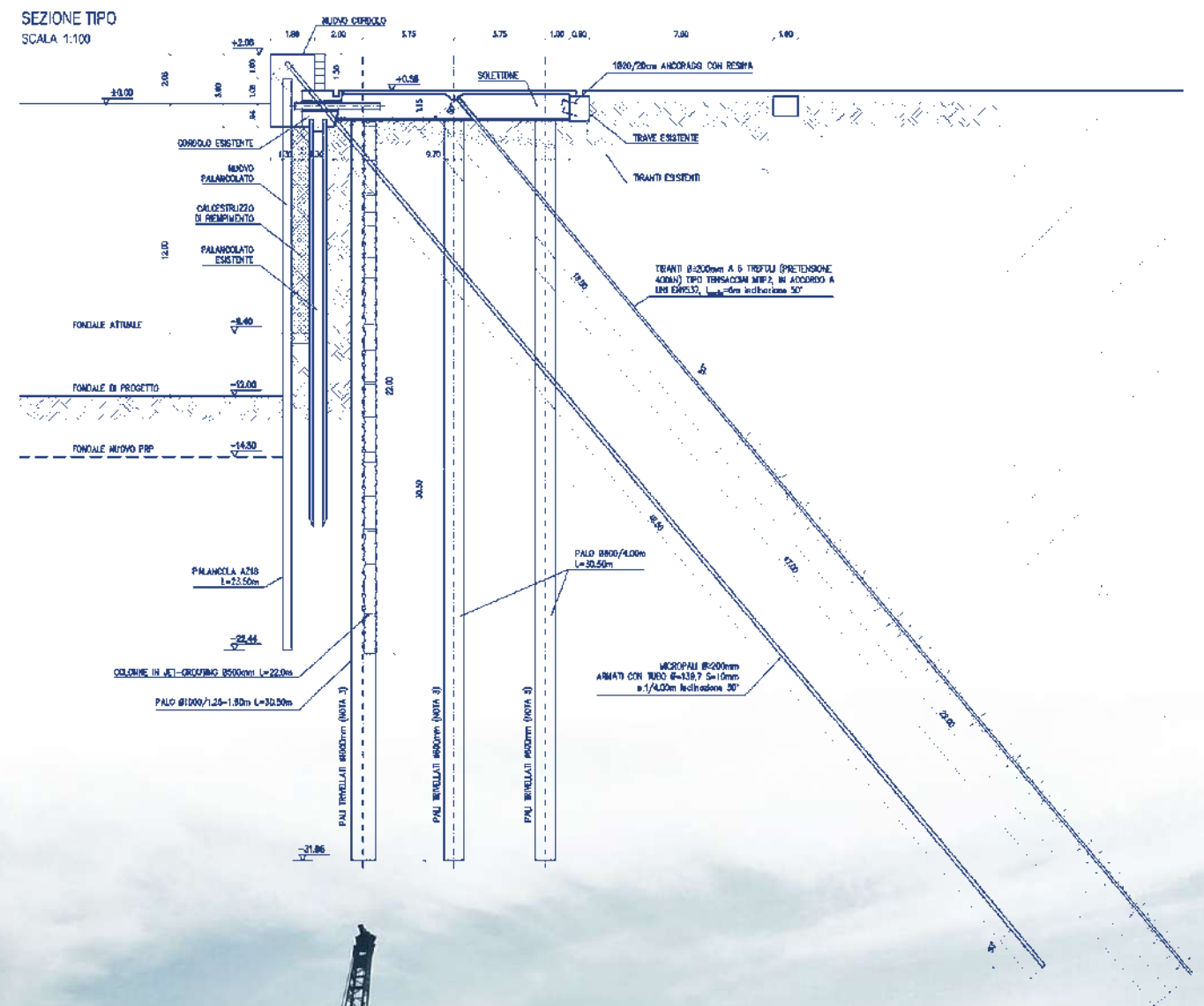
## FENDER QCN 1200 (N.15)

### TYPICAL CROSS SECTION

SCALE 1:50



## SEZIONE TIPO SCALA 1:100



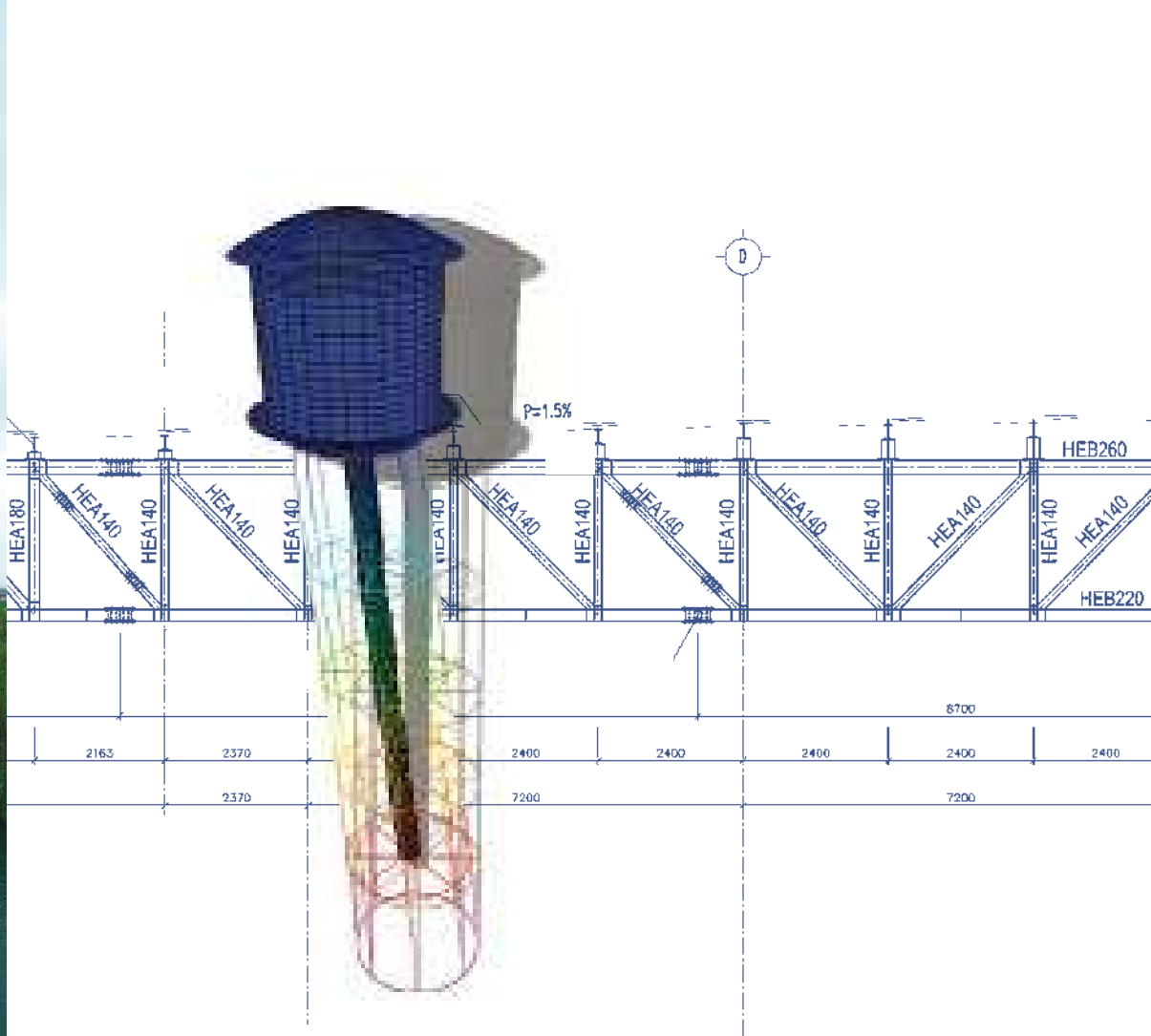
# Opere Marittime

Negli ultimi 30 anni, ENSER ha acquisito una notevole esperienza nella progettazione di opere marittime, dalla concezione alla consulenza in fase di costruzione. Le nostre capacità, orientate alla risoluzione dei problemi di interazione terreno-struttura, ci consentono di fornire soluzioni economicamente vantaggiose ai nostri Clienti, che richiedono una conoscenza specifica del comportamento dei terreni. Spesso siamo messi alla prova da terreni con scarse caratteristiche meccaniche nei cantieri delle strutture marittime, e questo ci ha reso esperti nella pianificazione e nell'interpretazione delle indagini geotecniche, nella valutazione di diverse soluzioni per il consolidamento dei terreni e nell'esecuzione di calcoli con software all'avanguardia.

Forniamo anche servizi di revisione e ottimizzazione di progetti in fase di appalto, consulenza in corso d'opera, Direzione Lavori, Collaudo e messa in servizio di strutture in ambiente marino. Fino ad oggi ENSER ha progettato banchine portuali, moli e numerose tipologie di opere marittime in Italia e all'estero, in particolare nei porti di Onne e Lagos (Nigeria), Guarujá (Brasile), Kuryk (Kazakistan), Kola (Russia), Weda Bay (Indonesia), Nouadhibou (Mauritania), Freetown (Sierra Leone), ed in molti altri.





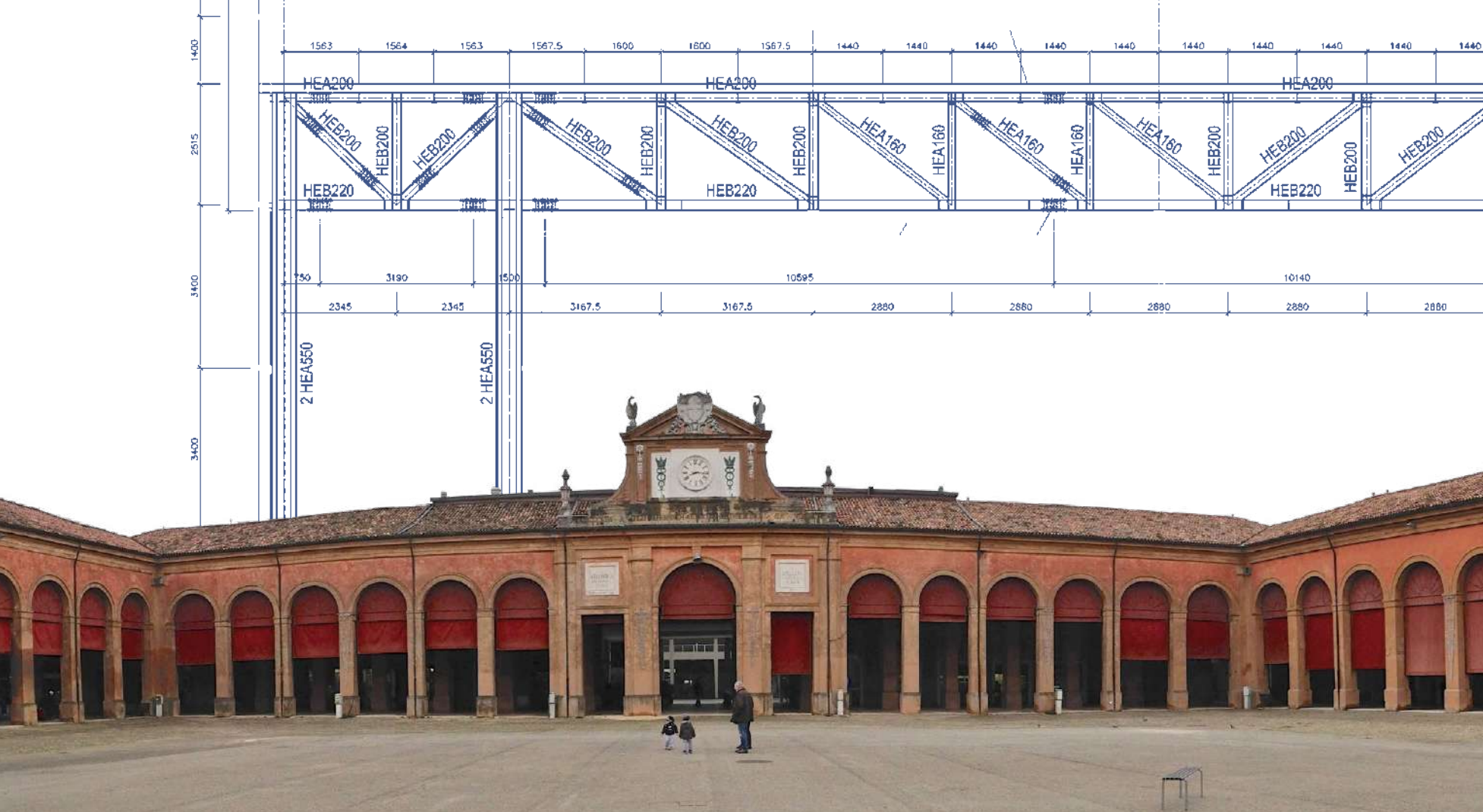


## Edifici Civili e Industriali

I professionisti di ENSER hanno un background solido di ingegneria strutturale. Oltre ad avere esperienza nella progettazione e nella ristrutturazione di edifici pubblici e privati in Italia e all'estero (scuole, monumenti storici, edifici a più piani, ecc.), siamo specialisti nella progettazione di edifici industriali e di moderni magazzini automatizzati. Soprattutto in questo campo ci confrontiamo spesso con strutture che hanno una forte componente 3D, soggette a severi requisiti sismici e ad una complessa interazione con gli impianti, che progettiamo con l'aiuto di strumenti BIM.

Le nostre competenze includono il monitoraggio e l'analisi della vulnerabilità sismica di edifici esistenti e la progettazione e la gestione/coordinamento dei successivi lavori di miglioramento. Grazie alla nostra esperienza nello studio dell'interazione terreno-struttura, siamo scelti preferibilmente dai nostri Clienti per la progettazione di opere di fondazione con condizioni al contorno complesse: carichi elevati con una distribuzione variabile, carichi dinamici, nessuna tolleranza per i cedimenti differenziali (che è spesso il caso dei magazzini automatizzati).

Il nostro valore aggiunto è rappresentato proprio da una lunga esperienza nella progettazione di fondazioni speciali e nell'interpretazione del loro meccanismo di interazione con il terreno.





# Infrastrutture Stradali e per la Mobilità Sostenibile

Le strade rappresentano una risorsa essenziale in qualsiasi società: storicamente, sono state tra i primi strumenti di sviluppo sociale ed economico e, ancora oggi, sono al centro della ricerca e dell'innovazione in materia di sicurezza e tecnologia.

La progettazione di infrastrutture stradali richiede competenze trasversali in diversi ambiti dell'ingegneria civile. Il contesto italiano, con le sue aree densamente popolate, le restrizioni territoriali, i versanti instabili, la sismicità e i complessi fattori idrogeologici e meteorologici, pone sfide continue per i progettisti.

Per oltre 30 anni, i professionisti di ENSER sono stati guidati e coordinati da due Professori dell'Università di Bologna, esperti in Progettazione di Ponti e Progettazione di Fondazioni. Oggi, il nostro team vanta una solida esperienza nella progettazione multidisciplinare di infrastrutture: tracciati stradali, raccordi, ponti, muri di sostegno, gallerie, opere idrauliche e tutti gli elementi funzionali all'esercizio di una strada o autostrada.

Offriamo ai nostri clienti soluzioni innovative che includono metodologie alternative per la costruzione, la stabilizzazione, il drenaggio, la protezione dall'erosione e la riduzione degli impatti ambientali. Abbiamo inoltre progettato percorsi per la mobilità sostenibile, come il tratto salentino della Ciclovía dell'Acquedotto Pugliese e la Superciclabile Firenze-Prato.







## Infrastrutture Ferroviarie

Così come per le altre infrastrutture di trasporto, la progettazione di un sistema ferroviario richiede un approccio multidisciplinare. I progetti redatti per clienti quali Italferr, Ferrovie Emilia-Romagna e imprese lavoranti nell'ambito delle manutenzioni ferroviarie hanno permesso ad ENSER di acquisire esperienza nella gestione di progetti ferroviari anche completi, abbracciando le tematiche relative alla caratterizzazione geologo-geotecnica, al tracciato, alle opere d'arte maggiori e minori, al rapporto con i sottosistemi impiantistici.

Il Direttore Generale di ENSER, l'Ing. Giorgio Cortesi, è stato coordinatore tecnico del Consorzio AlpTransit Biasca e Project Manager durante le fasi di progettazione e di Direzione Lavori per la realizzazione del portale sud della nuova galleria di base del San Gottardo. Questa attività è stata eseguita per la Società di ingegneria svizzera Project Partners Ltd, che è oggi un'importante associata di ENSER.

Una nota particolare meritano i nostri progetti costruttivi per le imprese internazionali nell'ambito del progetto Grand Paris Express in Francia. Oltre alle gallerie principali, altre strutture come le stazioni, i tunnel di collegamento, i sistemi di aerazione e i locali tecnici sono spesso in collegamento con il piano di campagna e richiedono una conoscenza dettagliata delle caratteristiche meccaniche del terreno, anche in relazione alla tecnica costruttiva specifica.



# Geotecnica e Fondazioni Speciali

La caratteristica distintiva di ENSER è la capacità di integrare le conoscenze geologiche, geotecniche e strutturali per risolvere problemi di interazione terreno-struttura di qualsiasi complessità. Partendo dalla pianificazione e supervisione delle indagini geotecniche in situ e delle prove di laboratorio, si passa alla definizione del modello geologico-geotecnico, alla definizione della stratigrafia e dei parametri geotecnici e, infine, alla modellazione numerica delle opere di fondazione.

Sulla base di una trentennale esperienza nel campo delle frane e dei dissesti sui manufatti (edifici, strade, ponti, ecc.), ENSER ha specifiche competenze per la caratterizzazione geotecnica dei terreni e delle rocce, lo studio delle frane, le analisi di stabilità dei versanti sia in condizioni statiche che sismiche, la progettazione degli interventi di messa in sicurezza di movimenti franosi, degli interventi di consolidamento su terreni soffici (pali riduttori di cedimento, colonne in ghiaia, stabilizzazione a calce), il dimensionamento geotecnico e strutturale delle fondazioni e delle opere di sostegno.

L'esperienza e le capacità acquisite negli anni si sono confermate nell'attività svolta per Italferr relativamente al nuovo ponte San Giorgio a Genova. ENSER si è occupata della caratterizzazione geotecnica e dinamica dei terreni, della risposta sismica locale (RSL), del dimensionamento geotecnico e strutturale delle fondazioni (pali, plinti, spalle) e delle opere provvisorie e definitive a presidio degli scavi.



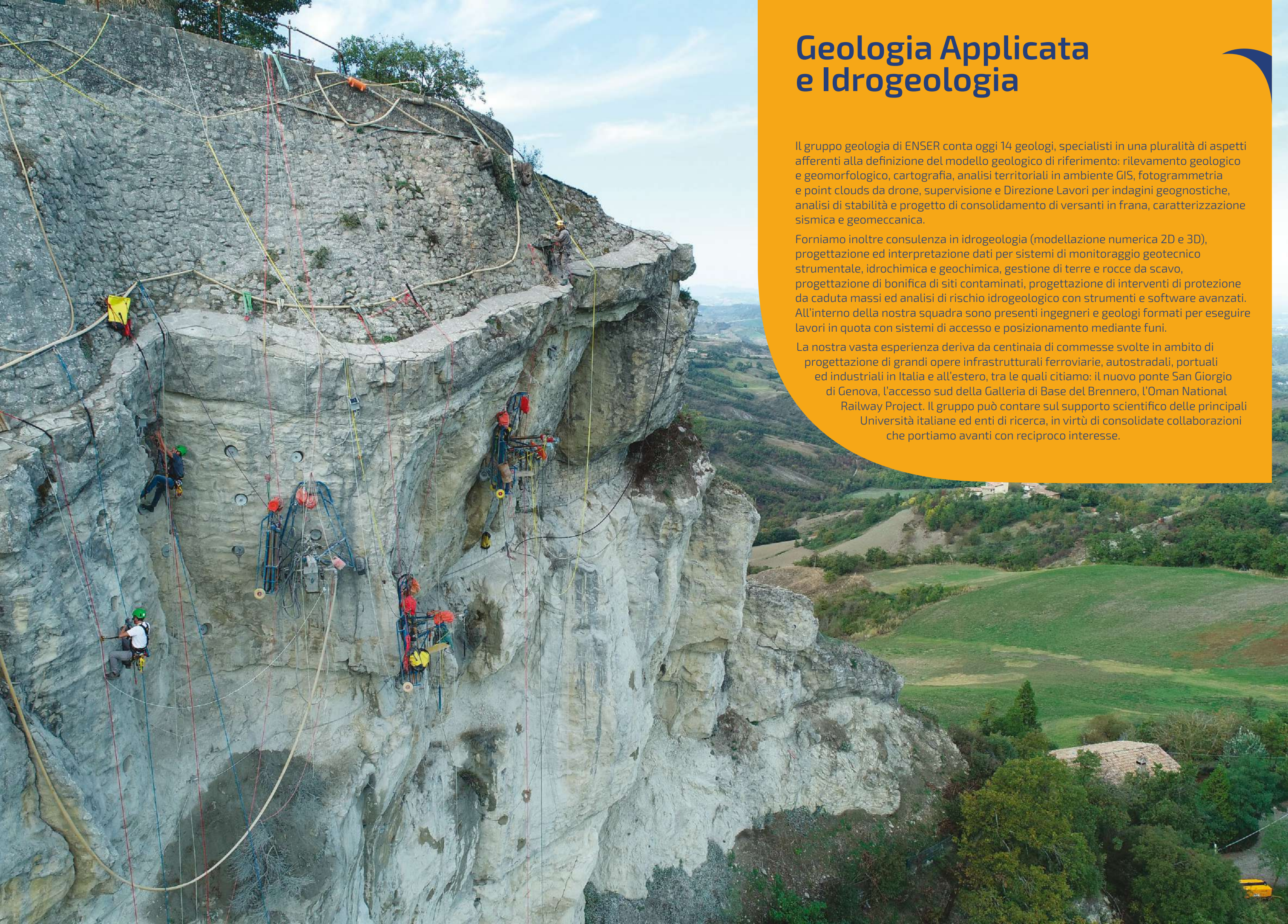


# Geologia Applicata e Idrogeologia

Il gruppo geologia di ENSER conta oggi 14 geologi, specialisti in una pluralità di aspetti afferenti alla definizione del modello geologico di riferimento: rilevamento geologico e geomorfologico, cartografia, analisi territoriali in ambiente GIS, fotogrammetria e point clouds da drone, supervisione e Direzione Lavori per indagini geognostiche, analisi di stabilità e progetto di consolidamento di versanti in frana, caratterizzazione sismica e geomeccanica.

Forniamo inoltre consulenza in idrogeologia (modellazione numerica 2D e 3D), progettazione ed interpretazione dati per sistemi di monitoraggio geotecnico strumentale, idrochimica e geochemica, gestione di terre e rocce da scavo, progettazione di bonifica di siti contaminati, progettazione di interventi di protezione da caduta massi ed analisi di rischio idrogeologico con strumenti e software avanzati. All'interno della nostra squadra sono presenti ingegneri e geologi formati per eseguire lavori in quota con sistemi di accesso e posizionamento mediante funi.

La nostra vasta esperienza deriva da centinaia di commesse svolte in ambito di progettazione di grandi opere infrastrutturali ferroviarie, autostradali, portuali ed industriali in Italia e all'estero, tra le quali citiamo: il nuovo ponte San Giorgio di Genova, l'accesso sud della Galleria di Base del Brennero, l'Oman National Railway Project. Il gruppo può contare sul supporto scientifico delle principali Università italiane ed enti di ricerca, in virtù di consolidate collaborazioni che portiamo avanti con reciproco interesse.





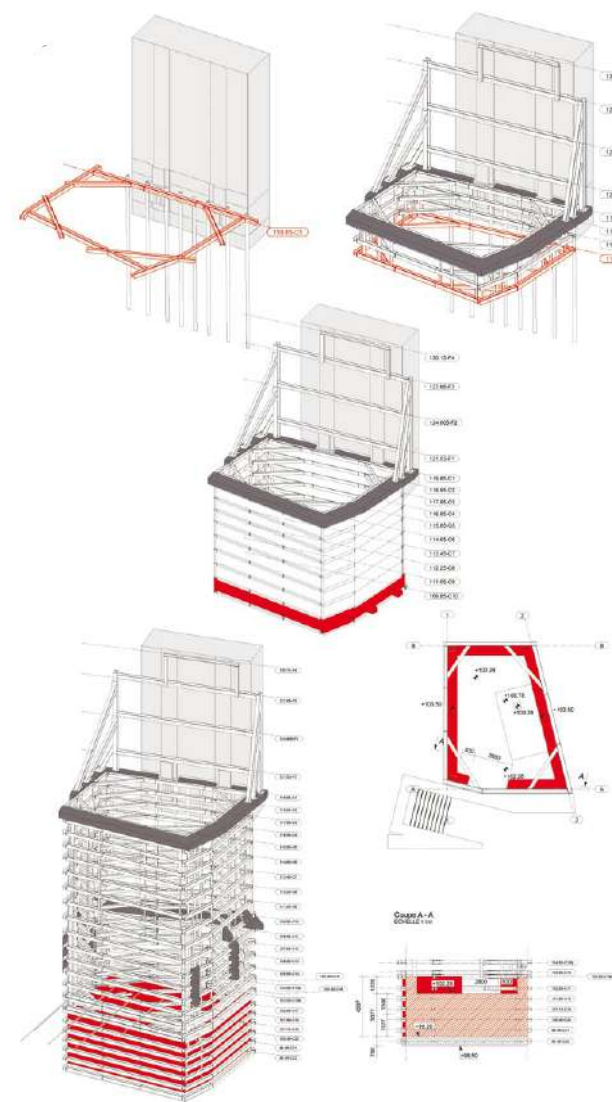


## ENSER France

La Succursale francese di ENSER è formata da un gruppo di professionisti giovani e dinamici specializzati nella preparazione di progetti esecutivi per diversi tipi di infrastrutture, in particolare sotterranee, nell'ambito del progetto Grand Paris Express, ma dotati anche di esperienza e competenze negli ambiti della geotecnica, della geologia e delle strutture.

Attiva dal 2008 in Ile de France e ufficialmente fondata nel 2016, ENSER France comprende ingegneri geotecnici, ingegneri strutturisti e progettisti BIM, ed è un gruppo in continua crescita.

La collaborazione con professionisti locali e la progettazione di strutture complesse in un delicato ambiente urbano ci ha permesso di sviluppare capacità e competenze molto specifiche. Siamo sempre disponibili ad essere presenti in cantiere se l'impresa lo richiede: questo arricchisce la nostra esperienza, alimenta la nostra passione per questo lavoro e contribuisce ad un rapporto stabile e duraturo con i nostri Clienti.







[ingegneria@enser.it](mailto:ingegneria@enser.it)

Posta Certificata:  
[ensersrl-ra@legalmail.it](mailto:ensersrl-ra@legalmail.it)

#### Sede Legale FAENZA

Viale A. Baccarini, 29/2  
48018 Faenza (RA)  
T: +39 0546 663423

#### Ufficio di BOLOGNA

Via E. Zacconi, 16  
40127 Bologna (BO)  
T: +39 051 245663

#### Ufficio di SANTARCANGELO DI ROMAGNA

Via Andrea Costa, 115  
47822 Santarcangelo (RN)

#### Ufficio di FIRENZE

Viale Lavagnini, 42  
50129 Firenze (FI)

P.IVA: 02058800398



[contact@enser.fr](mailto:contact@enser.fr)

#### Succursale ENSER FRANCE

Rue de Stockholm, 1  
75008 Parigi (Francia)  
T: +33 (0) 6 60688977

SIRET: 82140581800021  
P.IVA: FR75821405818

