



dal 1999



Sede Legale e Operativa

Circ.ne P. zza d'Armi, 130
48122 Ravenna

Sito web www.servin-c.it

Servin è una società di ingegneria in forma cooperativa e opera in Italia dal 1999.

Fondata a Ravenna come società di ingegneria integrata e ambientale, fornisce una vasta gamma di servizi tecnici e professionali nei settori ambientale, civile, industriale e gestione HSE.

Certificata ISO 9001 dal 2003 per i servizi di ingegneria integrata (civile, industriale, ambientale e territoriale); successivamente ha esteso il campo di applicazione del proprio Sistema Qualità alle attività di consulenza in materia di qualità, sicurezza, ambiente e sistemi di gestione integrati, geologia ed acustica, progettazione ed erogazione corsi di formazione.

La qualità delle risorse professionali e dei progetti realizzati, testimoniano la capacità di Servin come importante operatore nell'ingegneria, nella formazione e nel campo HSE.

La costante attenzione all'innovazione ha permesso di raggiungere un alto livello di specializzazione e competenza.

Servin è un partner competente e affidabile, in grado di accompagnare i propri clienti nello sviluppo della loro attività ed aiutarli a gestire problemi complessi.

L'etica professionale si basa sui valori di competenza, integrità e riservatezza professionale.

Servin

Circ.ne P. zza d'Armi, 130 48122 Ravenna (RA)

Sito web www.servin-c.it

Albo Soc. Coop. n. A113238 p. iva/c. f. 01465700399 - R.E.A. RA 061526



AMBIENTE

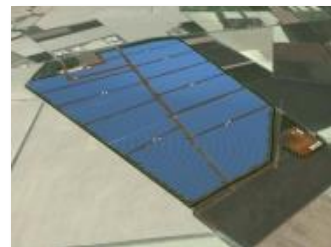
Permitting

- ✓ Studi di pre-fattibilità
- ✓ Valutazioni di impatto ambientale
- ✓ Valutazioni strategiche ambientali
- ✓ Autorizzazioni ambientali
- ✓ Progetti ambientali
- ✓ Progetti di monitoraggio ambientale
- ✓ Esecuzione e gestione delle attività di monitoraggio
- ✓ Due diligence ambientali



Studi

- ✓ Analisi geologiche, geotecniche e sismiche
- ✓ Analisi idrogeologiche e studi di emungimento falde
- ✓ Pianificazione territoriale e urbanistica
- ✓ Discariche
- ✓ Attività estrattive
- ✓ Valutazioni dell'impatto del rumore e piani di monitoraggio
- ✓ Controllo della qualità dell'aria e piani di bonifica
- ✓ Sistemi di supporto alle decisioni
- ✓ Gestione rifiuti
- ✓ Consulenza per il trasporto delle merci pericolose
- ✓ Bonifica siti contaminati



Pianificazione territoriale, cartografia e GIS

- ✓ Definizione e studio dell'assetto territoriale propedeutico alle scelte dei piani di gestione del territorio
- ✓ Cartografia tematica in ambiente GIS



Monitoraggi

- ✓ Acque superficiali e sotterranee
- ✓ Atmosfera
- ✓ Controllo del rumore e delle vibrazioni

Servin

Circ.ne P. zza d'Armi, 130 48122 Ravenna (RA)

Sito web www.servin-c.it

Albo Soc. Coop. n. A113238 p. iva/c. f. 01465700399 - R.E.A. RA 061526



INGEGNERIA CIVILE, IDRAULICA ED ENERGETICA

SERVIN fornisce da oltre 25 anni servizi di consulenza e di ingegneria per l'elaborazione di modelli matematici predittivi, studi di fattibilità, progettazione, direzione lavori, collaudi, consulenze specialistiche e assistenza tecnica relativi ad opere di ingegneria civile, idraulica e ambientale con riferimento reti gas, reti idriche per uso potabile o industriale, reti fognatura separate o miste, reti e impianti irrigui o di bonifica, porti, strade, gallerie, dighe, lavori di difesa e sistemazione idraulica, impianti di stoccaggio e trattamento dei rifiuti urbani e industriali.

In dettaglio SERVIN può fornire alle committenze pubbliche e private) i servizi di ingegneria per l'elaborazione di:

- ✓ Documento di indirizzo della progettazione (DIP) ;
- ✓ Piano di Fattibilità Tecnica ed Economica (PFTE) e Ingegneria d'indirizzo ;
- ✓ Progettazione esecutiva (PE) e Direzione lavori (DL)
- ✓ Geologia, geotecnica e fondazioni
- ✓ Ingegneria multidisciplinare per il trattamento delle acque.. I servizi includono la progettazione di sistemi di drenaggio, il controllo delle acque reflue e la protezione delle aree vulnerabili, con un forte focus sulla sicurezza ambientale e la durabilità delle opere.
- ✓ Approvvigionamento idrico da acque primarie e post trattamento. Nel settore Water Management and Flood Protection, SERVIN sviluppa soluzioni sia per la gestione delle risorse idriche, sia per garantire la sostenibilità e l'efficienza delle infrastrutture.
- ✓ Opere marittime (frangitutti, banchine, dighe);
- ✓ Acquedotti
- ✓ Reti gas
- ✓ Fonti rinnovabili e alternative
- ✓ Risparmio energetico
- ✓ Sicurezza cantieri (Coordinamento Sicurezza in fase di progettazione ed Esecuzione, Direzione Lavori)
- ✓ Pratiche antincendio (Certificato Prevenzione Incendi);
- ✓ Collaudi e Assistenza ai Collaudi di Opere e Impianti
- ✓ Attestato di prestazione energetica (APE)



Servin

Circ.ne P. zza d'Armi, 130 48122 Ravenna (RA)

Sito web www.servin-c.it

Albo Soc. Coop. n. A113238 p. iva/c. f. 01465700399 - R.E.A. RA 061526



Autorizzazioni alla realizzazione di impianti a fonti rinnovabili

Valutazione Impatto Ambientale e Autorizzazione Unica per impianti fotovoltaici a terra e opere di connessione alla rete nazionale

Relazioni Specialistiche

- ✓ Studio di impatto Ambientale
- ✓ Relazione geologica e sismica
- ✓ Valutazione previsionale di clima acustico
- ✓ Relazione paesaggistica
- ✓ Relazione della conformità urbanistica
- ✓ Relazione di calcolo dei volumi per il rispetto dell'invarianza idraulica
- ✓ Piano di utilizzo dei materiali da scavo
- ✓ Fotoinserimenti

Principali referenze

- ✓ Tre Spa Tozzi Renewable Energy - Impianto fotovoltaico da 27 MWp con pratopascolo nel Comune di Ravenna (RA)
- ✓ Reno Solar srl - Impianto fotovoltaico da 35 MWp ad Alfonsine (RA)
- ✓ Emiliana Agricola srl - Impianto fotovoltaico da 12 MWp ad Alfonsine (RA)
- ✓ VRE srl - Impianto fotovoltaico 9,9 MWp e relative opere di connessione alla rete nazionale, in comune di Sissa Trecasali (PR)
- ✓ VRE srl - Impianto fotovoltaico 4,9 MWp e relative opere di connessione alla rete nazionale, in comune di Corridonia (MC)
- ✓ VRE srl - Impianto fotovoltaico 12 MWp e relative opere di connessione alla rete nazionale, in comune di Poviglio (RE)
- ✓ Chiron Energy Real Estate srl - Impianto fotovoltaico Pala 1 e Pala 2 da 14,8 MWp e relative opere di connessione alla rete nazionale, in comune di San Martino di Venezze (RO)
- ✓ VRD 29.3 srl - Impianto fotovoltaico 8,2 MWp e relative opere di connessione alla rete nazionale, in comune di Spoleto (PE)
- ✓ Chiron Energy SPV 10 srl - Impianti fotovoltaici da 27,8 MWp e relative opere di connessione alla rete nazionale, in comune di Cona (VE)
- ✓ Chiron Energy SPV 05 srl - Impianti fotovoltaici da 19 MWp e relative opere di connessione alla rete nazionale, in comune di Porto Viro (RO)



Servin

Circ.ne P. zza d'Armi, 130 48122 Ravenna (RA)

[Redacted]

[Redacted] Sito web www.servin-c.it

Albo Soc. Coop. n. A113238 p. iva/c. f. 01465700399 - R.E.A. RA 061526

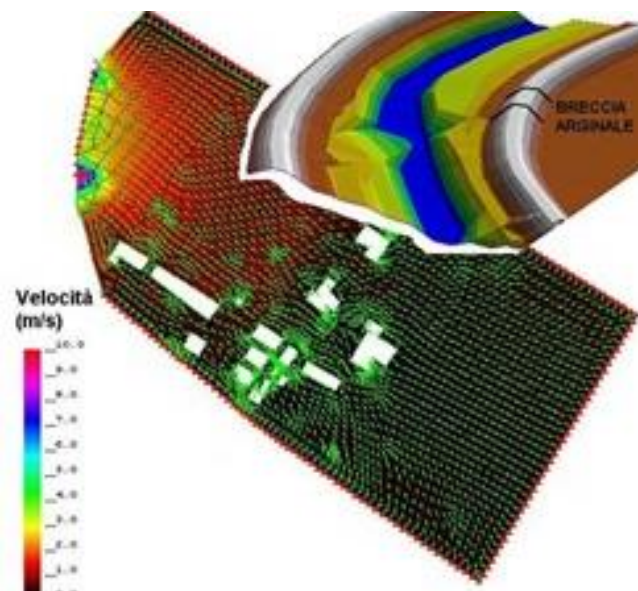
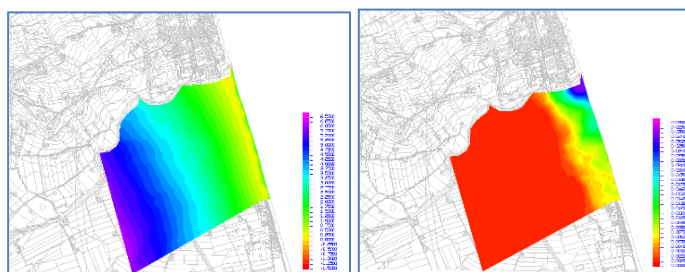
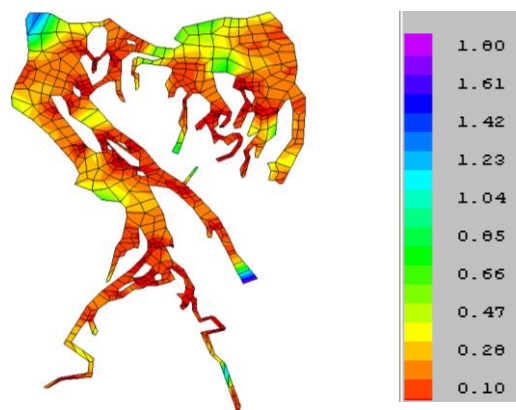


Modellistica idrologica e idraulica

SERVIN possiede una consolidata esperienza nell'elaborazione di modelli idrologici predittivi per l'effettuazione di analisi e simulazioni, con modelli afflussi/deflussi, dei bilanci idrologici a scala di bacino idrografico, quale strumento di supporto alle attività di pianificazione e programmazione ambientale proprie del sistema di difesa del suolo, sia per simulare e prevedere possibili scenari di criticità. Oltre che per le finalità specifiche di previsione e monitoraggio in tempo reale degli eventi estremi, il sistema di modellistica idrologica proposto è utilizzato anche per scopi di studio e analisi delle risorse idriche, in particolare, per l'elaborazione e la mappatura dello stato idrologico naturale del reticolo del territorio regionale come previsto dal Decreto 16 giugno 2008, n. 131, Ministero dell'Ambiente e della Tutela del Territorio e del Mare.

Nelle fasi propedeutiche alla progettazione e per la definizione puntuale e programmata di procedure gestionali delle emergenze idrauliche, SERVIN può sviluppare:

- ✓ modelli matematici di previsione delle piene e propagazione delle onde di piena.
- ✓ Modelli stocastici di generazione dei deflussi fluviali.
- ✓ Modelli regionali per la valutazione delle risorse idriche superficiali.
- ✓ Modelli matematici di stima dei regimi fluviali.
- ✓ Modelli matematici idrodinamici di reti idriche in pressione.
- ✓ Modelli matematici di filtrazione.
- ✓ Modelli matematici 2D di foci, estuari e lagune.
- ✓ Modelli matematici di propagazione di inquinanti nei corpi idrici.



Servin

Circ.ne P. zza d'Armi, 130 48122 Ravenna (RA)

Albo Soc. Coop. n. A113238 p. iva/c. f. 01465700399 - R.E.A. RA 061526



Ad oggi, questa esperienza è mostrata dalla realizzazione di oltre 200 casi studiati per:

- modelli di flusso e trasporto in acque sotterranee 3d con metodi FEM (sistemi riferiti alla pianura emiliano romagnola (3), provincia di Bologna, fascia costiera dell'Emilia-Romagna, provincia di Rimini, province di Ravenna e Forlì, comune di Ravenna, terme di Trescore Balneario (BS), atollo di Tarawa (rep.di Kiribati, Pacifico nord orientale), porto di Bautino (Kazakhstan), aree industriali di Manfredonia, Crotone, Pavia Erbognone, Nera Montoro, Sarroch, Porto Torres, piana del Simeto (CT), area industriale a Baranzate (MI), discarica di via Romea a Ravenna, progetti di ricarica della falda a Bologna e a Rimini, conoide della Bormida (AL), piana di Scutari (Albania), 3 applicazioni per lo studio e la remediation del cuneo salino a Cervia-Milano Marittima, valutazione della salinità in riferimento ad una nuova urbanizzazione a Cervia (RA), stima degli effetti di bacini di cava a Ravenna, campo pozzi a Brunico-Stegona (BZ), acquifero in comune di Mozzate (CO), 2 test-benchmark di modelli fisici in laboratorio (università di Torino, tesi di laurea), 16 modelli del flusso e trasporto di contaminanti nel mezzo non saturo in località campione della pianura padana per la verifica della vulnerabilità degli acquiferi (Autorità di Bacino del Po, PR), conoide del Musone (MC) , conoide del Potenza (MC), falda superficiale presso l'ex manifattura tabacchi a Milano Marittima, valle Mandriole e del Bardello (RA), diverse applicazioni di infiltrazione verticale per discariche e altri progetti;
- simulazione 3d/1d della subsidenza: provincia di Bologna, conoide del Reno, fascia costiera dell'Emilia-Romagna da Goro a Cattolica;
- modelli di flusso e trasporto per acque superficiali con metodi 2d agli elementi finiti: valle del Savio (FC) con la stima del trasporto dei contaminanti, valli del Tevere in Umbria, laghi di Corbara ed Alviano (cicli dell'azoto, del fosforo e del carbonio), una trentina di applicazioni di flusso fluviale ed extra arginale per la valutazione dei tiranti idrici in condizioni di piena (province di Ravenna, Forlì, Perugia, Treviso), valutazione di possibilità di allagamento per progetti urbanistici, 59 modelli di verifica delle piene e altrettanti di trasporto della salinità nei compendi lagunari costieri della Sardegna, simulazione dell'ingressione marina presso l'ex colonia tabacchi a Milano Marittima;
- modelli di trasporto solido fluviale: 2 applicazioni FEM 2d per la sistemazione della foce del Lamone a Ravenna;
- modelli di trasporto solido marittimo: a Lido Adriano (RA) e a Tropea (CZ);
- modelli di trasporto solido in atmosfera: simulazione del sistema delle dune avanti l'ex colonia della CRI a Marina di Ravenna, estensione successiva dell'applicazione all'intero arco costiero EM in occasione di una tesi di laurea (università Bologna, sede di Ravenna);
- sistemi di supporto alle decisioni: studio di una variante della SS 16 tra Ravenna, Cervie e Forlì, studio del territorio forlivese in ordine alla propensione alle attività estrattive, studio del territorio della provincia di Novara in ordine alla propensione alle attività estrattive, verifiche e ranking della stabilità statica degli edifici storici lungo 2 possibili percorsi della metropolitana a Bologna, ranking e prioritizzazione del patrimonio storico e architettonico delle province di Reggio Calabria e Messina, ranking e prioritizzazione degli interventi di sviluppo relativi ai compendi lagunari costieri della Sardegna, valutazione delle alternative per la bonifica dei "Giardini Motta" presso l'ex gasometro di Italgas a Roma, valutazione delle alternative per la sistemazione di una frana presso il depuratore di Castel del Rio (BO);
- modelli probabilistici mediante regionalizzatori geostatistici: reti di monitoraggio in ER, nelle Marche, in Piemonte, studio e identificazione delle cause delle occorrenze di arsenico nelle acque sotterranee della pianura padana;
- simulazione di schemi acquedottistici: sistemi di domanda-offerta e ipotesi di realizzazione di invasi nel bacino del Metauro e in provincia di Cuneo.

INFORMATICA E SOFTWARE

Dinamica del flusso dell'acqua

- ✓ Flusso e trasporto dell'acqua di falda (soluto e energia termica): SutraWin, GMS
- ✓ Analisi dei rischi: RBCA, ROMA, GIUDITTA
- ✓ flusso e trasporto dell'acqua superficiale (soluto e energia termica): WinWasp (Flomod + Wasp5)
- ✓ Ricarica dell'acqua di falda: SutraWin
- ✓ Rifrazione dell'onda e trasporto di sedimenti: CEDAS

Bonifica siti inquinati

- ✓ Analisi dei rischi sanitari: RISK-NET

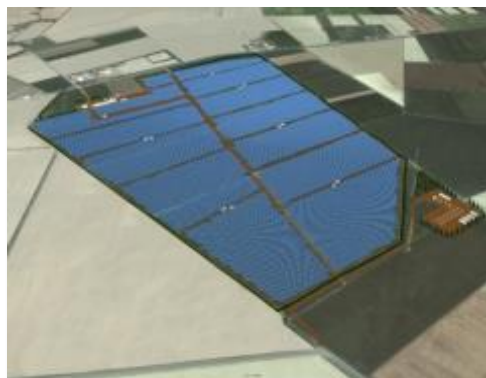
Atmosfera, vento e pioggia

- ✓ Trasporto del vento: FDM, CALMET, LAPMET
- ✓ Dispersione e deposizione di inquinanti nell'aria (CalRoads View, Copert IV, Windimula, ISCLT, ISCST, Calmet, Calpuff, Calpost, LAPMOD Modelling System, Screen 3, Windrose, Flares)
- ✓ Impatti olfattivi: Windimula, LAPMOD Modelling System
- ✓ Acustica
- ✓ Propagazione del rumore e previsioni (piano sonoro, Ramset, NIS, rumore, vibrazione lavoro, suoni CAD)
- ✓ Statistica e probabilità
- ✓ Analisi strutturali e regionalizzazioni: GSLIB

Monitoraggi

Suolo e sottosuolo

- ✓ Acque superficiali e sotterranee
- ✓ Atmosfera
- ✓ Controllo del rumore e delle vibrazioni



Servin

Circ.ne P. zza d'Armi, 130 48122 Ravenna (RA)



Sito web www.servin-c.it

Albo Soc. Coop. n. A113238 p. iva/c. f. 01465700399 - R.E.A. RA 061526



SALUTE, SICUREZZA E FORMAZIONE

- ✓ Ruolo RSPP
- ✓ Valutazione dei rischi generale e specifici
 - Rumore e vibrazioni
 - Chimico
 - Stress lavoro correlato
 - Movimentazione manuale dei carichi e movimenti ripetitivi
- ✓ Formazione in materia di salute e sicurezza:
 - lavoratori generale e specifica
 - RSPP
 - RLS
 - Dirigenti
 - Preposti
 - Primo soccorso
 - Antincendio
 - Ambienti confinati
 - Ecc.
- ✓ Formazione macchine
 - Piattaforme aeree
 - Carrelli elevatori
 - Pale, escavatori, terne
 - Trattori agricoli o forestali
 - Gru
 - Carri ponte
 - Ecc.
- ✓ Aggiornamenti legislativi e assistenza tecnica
- ✓ Audit e reporting di sicurezza



SISTEMI DI GESTIONE

- ✓ ISO 9001
- ✓ ISO 14001
- ✓ ISO 45001
- ✓ Sistemi di Autocontrollo HACCP (alimenti e mangimi)

Servin

Circ.ne P. zza d'Armi, 130 48122 Ravenna (RA)

Sito web www.servin-c.it

Albo Soc. Coop. n. A113238 p. iva/c. f. 01465700399 - R.E.A. RA 061526





Servin

Circ.ne P. zza d'Armi, 130 48122 Ravenna (RA)

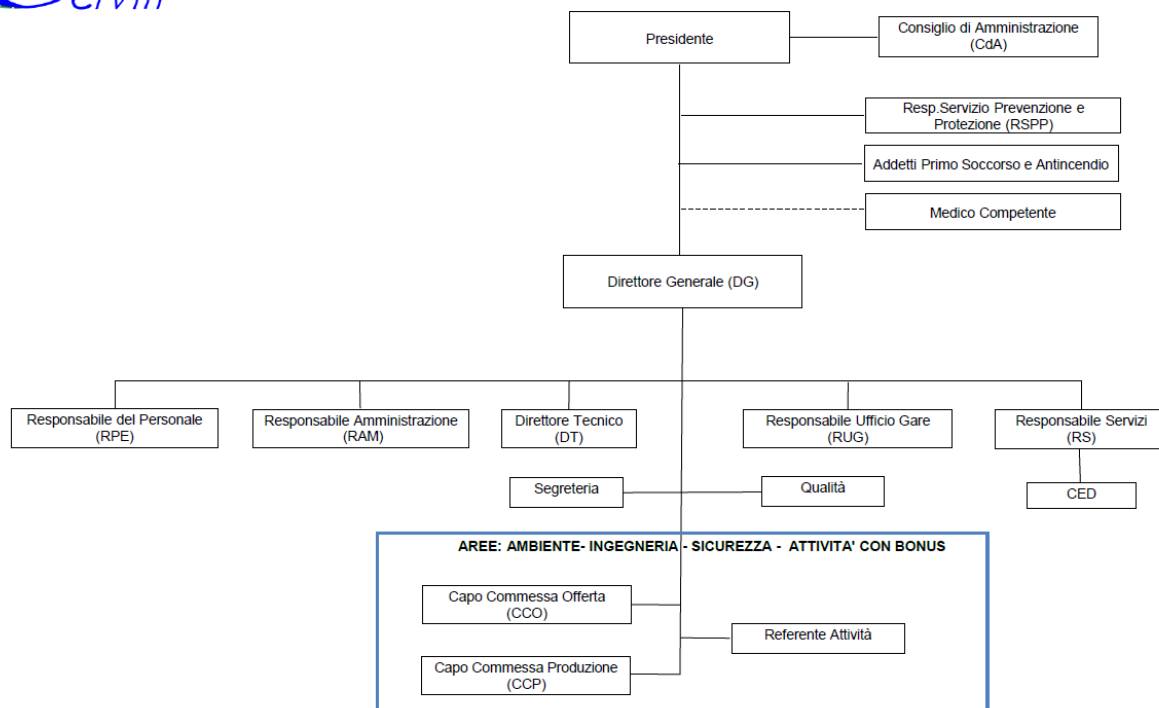
████████████████████

████████████████████ Sito web www.servin-c.it

Albo Soc. Coop. n. A113238 p. iva/c. f. 01465700399 - R.E.A. RA 061526



ORGANIGRAMMA



Servin

Circ.ne P. zza d'Armi, 130 48122 Ravenna (RA)

Sito web www.servin-c.it

Albo Soc. Coop. n. A113238 p. iva/c. f. 01465700399 - R.E.A. RA 061526





CERTIFICATO



Reg. Numero	7197 - A	Valido da	2023-06-06
Primo rilascio	2008-06-13	Ultima modifica	2023-06-06
Scadenza	2026-06-12	Settore IAF	34, 35, 37

Certificato del Sistema di Gestione per la Qualità **ISO 9001:2015**

Si dichiara che il sistema di gestione per la Qualità dell'Organizzazione:

SERVIN SOC. COOP. A R.L.

è conforme alla norma UNI EN ISO 9001:2015 per i seguenti prodotti/servizi:

Servizi di ingegneria integrata (civile, industriale, ambientale e territoriale).
Consulenza in materia di qualità, sicurezza, ambiente e sistemi di gestione integrati, geologia ed acustica.
Servizi integrati in materia di tutela della salute e sicurezza nei luoghi di lavoro.
Progettazione ed erogazione corsi di formazione.

Presidente
Giampiero Belcredi

Il mantenimento della certificazione è soggetto a sorveglianza annuale e subordinato al rispetto dei requisiti contrattuali di Kiwa Cermet Italia.
Il presente certificato è costituito da 1 pagina.

Kiwa Cermet Italia S.p.A.
Società con socio unico,
soggetta all'attività di
direzione e coordinamento di
Kiwa Italia Holding Srl
Via Cadriano, 23
40057 Granarolo dell'Emilia
(BO)
Tel +39 051 459 3.111
Fax +39 051 763 382
Email: info@kiwacermet.it
www.kiwa.it

CERMET

SERVIN SOC. COOP. A R.L.

Sede Legale

- Via Circonvallazione Piazza d'Armi, 130 48122 Ravenna Italia

Sedi Oggetto di Certificazione

- Via Circonvallazione Piazza d'Armi, 130 48122 Ravenna Italia



SGQ N° 007A

Servin

Circ.ne P. zza d'Armi, 130 48122 Ravenna (RA)

Sito web www.servin-c.it

Albo Soc. Coop. n. A113238 p. iva/c. f. 01465700399 - R.E.A. RA 061526





Servin

Circ.ne P. zza d'Armi, 130 48122 Ravenna (RA)

Albo Soc. Coop. n. A113238 p. iva/c. f. 01465700399 - R.E.A. RA 061526

