

DATI ANAGRAFICI

Nome Giuseppe Guido Cacciari
Nato il
Residenza
Studio Via Belfiore 1 - Bologna - fax 051 3764126
guido.cacciari@alice.it

STUDI ED ABILITAZIONI

Laureato in Ingegneria indirizzo Costruttivo, 96/100
Iscritto all'Albo Ingegneri di Bologna dal 01/03/1991 *al n.* 4622 *sez.* A

ALTRI CORSI

PROGETTAZIONE E FATTIBILITÀ: Pressione Acustica e Misure Acustiche (1996) - Strutture saldate in acciaio (1997) - Analisi degli Investimenti (1998) - Progettazione acustica (2002).

DIREZIONE AZIENDALE: High Involvement Leadership (coordinamento gruppi di lavoro 1997) - Analisi del Valore e Controllo di Gestione (1998), TC/TP (target cost/target profit).

SICUREZZA: Direttiva Macchine e Marchi CE (1997), Coordinamento Sicurezza (2002, 2012, 2018).

ATTIVITÀ PROFESSIONALE SVOLTA

PROGETTAZIONE e DIREZIONE LAVORI STRUTTURE ED IMPIANTI

- 2003÷2019 Progetto e realizzazione di strutture in ambito civile ed industriale, come libero professionista e capo progetto a contratto. Incarichi da Pizzarotti spa, STP sas, TAV spa, Caffè' vero, Caffitaly, ed altri.
- 2002 Ampliamento dello stabilimento corpi farfallati di Magneti Marelli Power Train in USA (Sanford, North Carolina), per STP sas.
- 2000 e 2001 Direttore di stabilimento di prefabbricati in c.a. presso Truzzi SPA (160 operai).
- 1998÷99 Capoprogetto presso STP sas – progetto e costruzione di stabilimenti produttivi in Europa dell'Est (Polonia) ed in Cina (Xingchuangyi) per il gruppo Merloni.
- 1996÷97 Capo ufficio tecnico presso GED SPA di Cesena (strutture metalliche)
- 1991÷96 Progettista, capoprogetto ed infine capo commessa presso FRAME SPA (strutture metalliche marine e sottomarine – piattaforme oil off-shore).

SPECIALITÀ

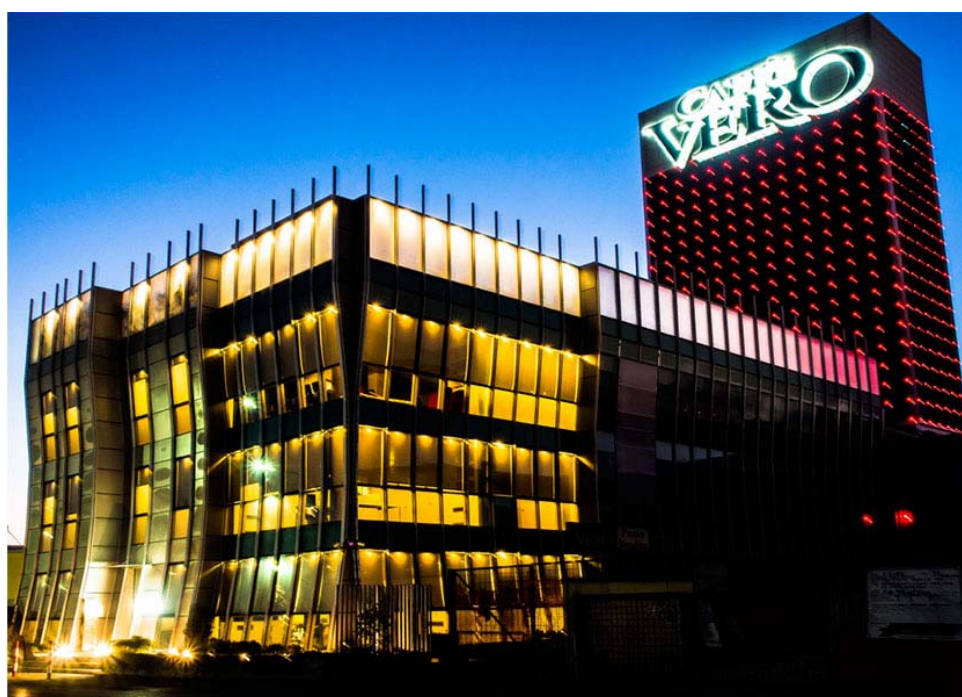
Gestione cantieri in tutti i settori delle costruzioni edili e civili, anche in ambito marino, con esperienze specifiche in Est Europa e USA.

Inglese fluente utilizzato continuamente da decenni (moglie americana), formazione specifica ed esperienza in gestione team di lavoro.

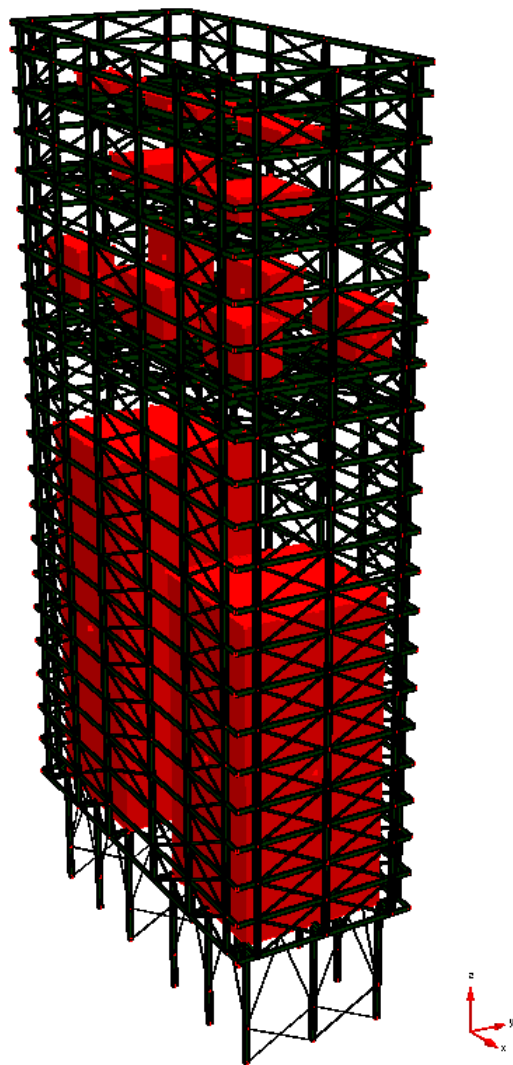
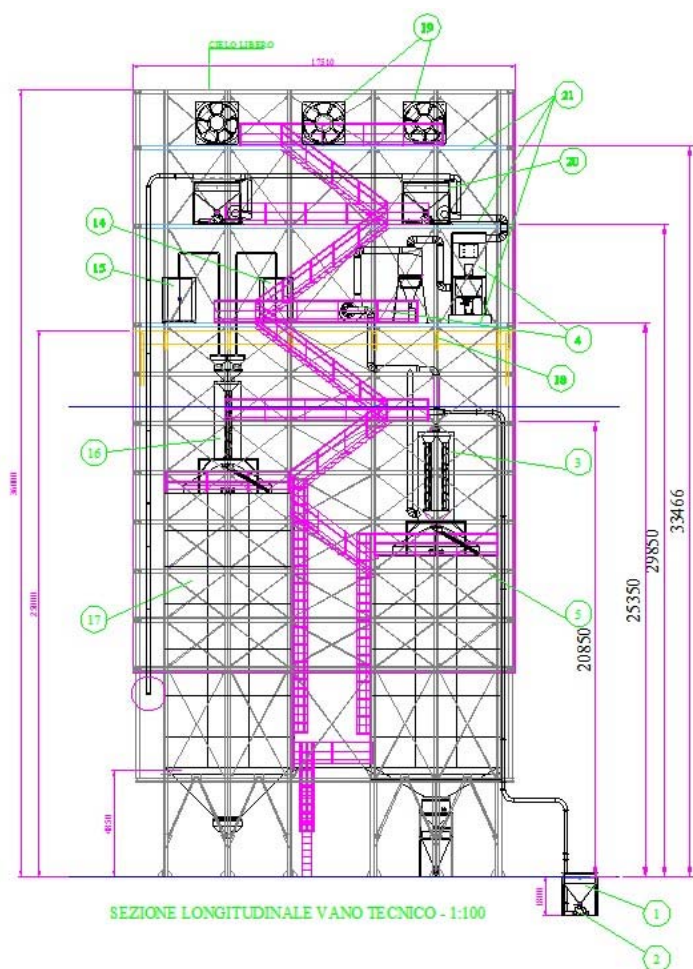
Esperienza notevole in progettazione e realizzazione di strutture (in acciaio, ca e cap, muratura), fondazioni ed impianti, specialmente oleodinamici.

FOTO DI PROGETTI REALIZZATI

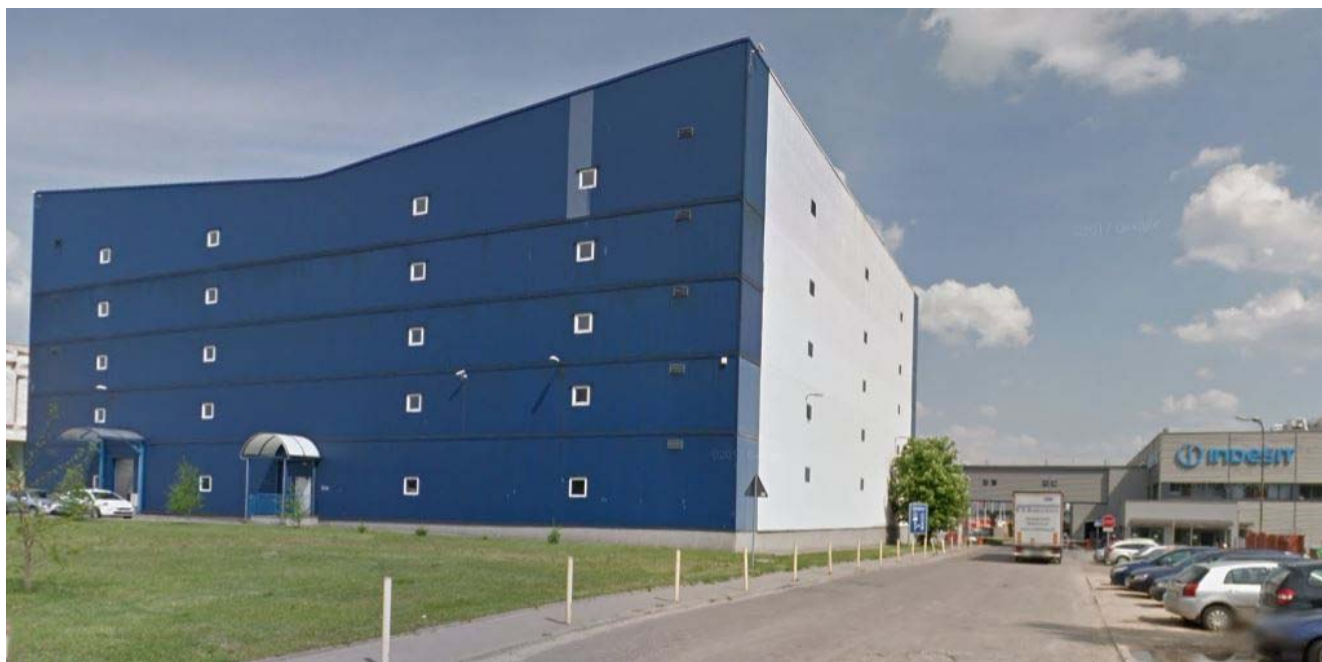
STABILIMENTI CAFFÈ VERO A VICENZA








LODZ- POLONIA - CANTIERE MERLONI – PALAZZINA UFFICI E CENTRALE TERMICA



CAVALCAFERROVIA TAV – AREA PARMA – 2005

TAV LOTTO 22

Assegnatario	DL	Lotto	Ente proprietario gestore	Cod. ITA	Cod. OFE	Da PA		Coll. Parziale	Coll. Parziale Tecnico	Collaudo finale parziale	Collaudo statico	Importi indicativi per collaudo statico (Euro)	Nominativo Collaudatore a cura di:	
Pizzarotti	4	22	Comune di Fontanellato	IV34		88799	Cavalcavia strada com. Bellena tipo V		X		X	3.376.141,56	TAV	CACCIARI
Pizzarotti	4	22	Comune di Fontanellato	IV35		90193	Cavalcavia strada com. di Bianconese tipo VI		X		X	2.257.479,75	TAV	CACCIARI
Pizzarotti	4	22	Provincia di Parma	IV38		93582	Cavalcavia strada prov. di Cremona tipo V		X		X	3.792.969,09	TAV	CACCIARI
Pizzarotti	4	22	Comune di Parma	IV37		95294	Cavalcavia strada com. di Mareto tipo VI		X		X	2.013.591,31	TAV	CACCIARI
Pizzarotti	4	22	Comune di Fontanellato	IV45		86574	Ripristino cvf. Strada del Priorato + pista ciclabile			X	X	314.031,56	TAV	CACCIARI
Pizzarotti	4	22	Comune di Fontanellato	INQ4		86016	Pista ciclabile casa "Gemella" l = 2,00 L=720m (tombini + ponte su fosso Scannabecco)			X	X	415.618,15	TAV	CACCIARI
Pizzarotti	4	22		SL34		94023	Sottopasso 5 x 4 (ex 5 x 3)		X		X	236.229,13	TAV	CACCIARI
Pizzarotti	4	22		FA24		83771	Fabbricati - PT - Fontanellato (+ tombini di pertinenza)	X			X	470.442,65	TAV	CACCIARI
Pizzarotti	4	22	TAV	FA25		85383	Posto di parallelo doppio - PPD - Fontanellato	X			X	507.529,82	TAV	CACCIARI









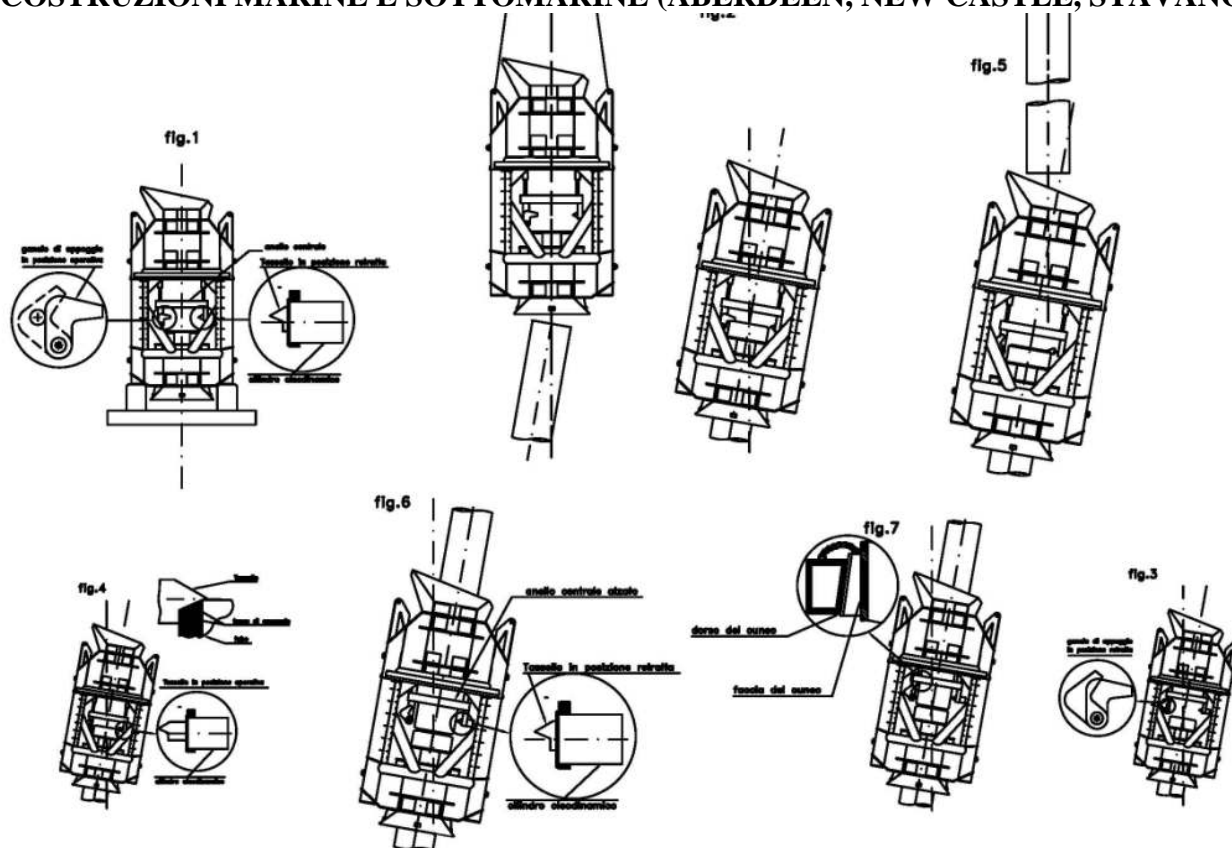








COSTRUZIONI MARINE E SOTTOMARINE (ABERDEEN, NEW CASTLE, STAVANGER)



Giuseppe Cacciari

INGEGNERE
LAUREA SPECIALISTICA
Sezione: A
N° 4822 / A
Servizi civili, ambientali, industriali, dell'informazione